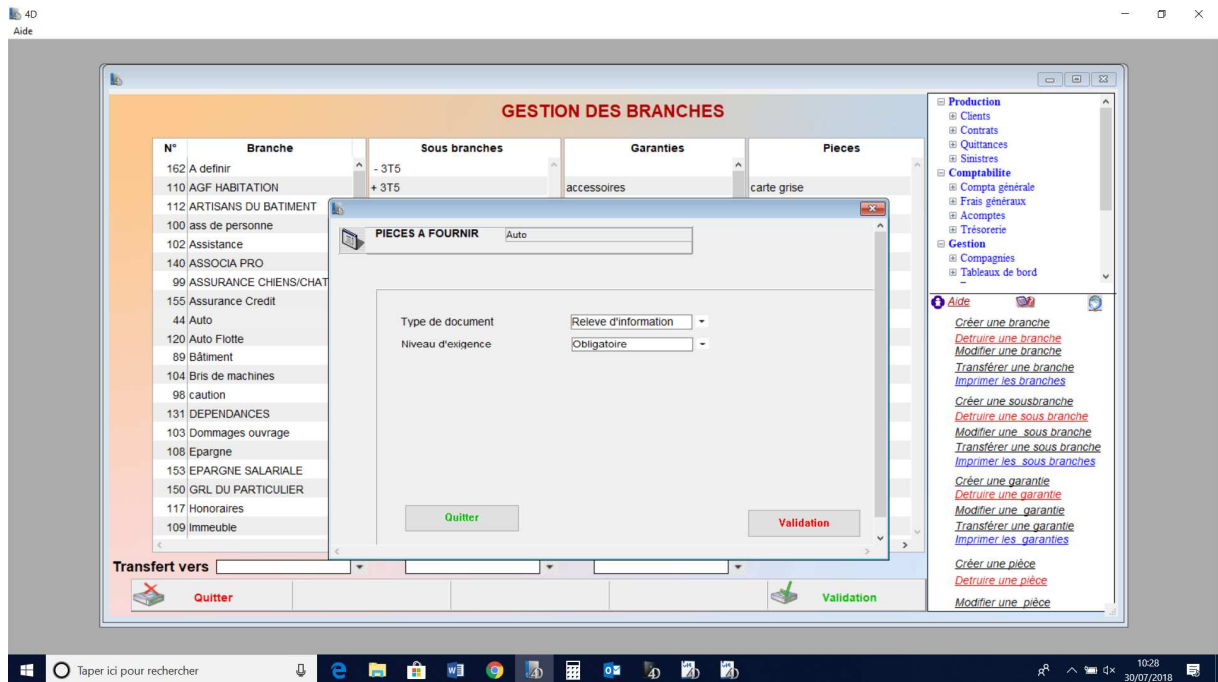
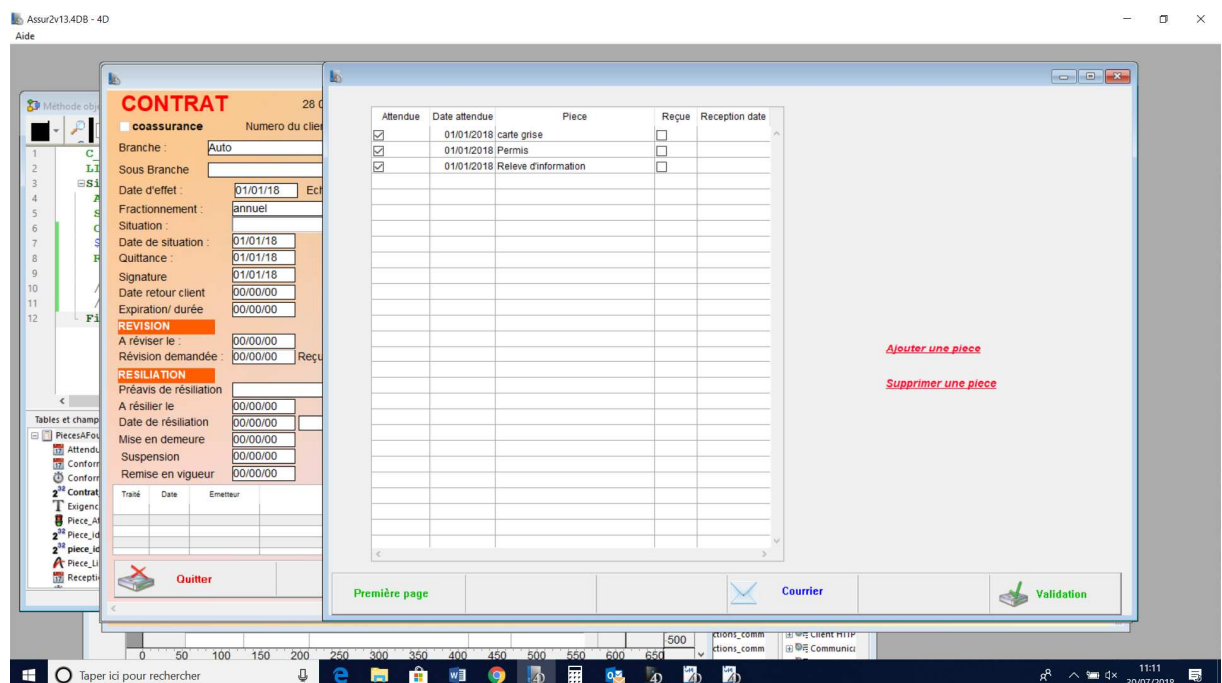


GESTION DES PIÈCES MANQUANTES



- 1) Pour chaque branche que vous utilisez, définissez la liste des pièces nécessaires
- 2) A la saisie d'un contrat, la sélection de la branche provoque la création de la liste des pièces attendues



- 3) Les pièces attendues en retard apparaîtront dans l'agenda du gestionnaire du contrat