

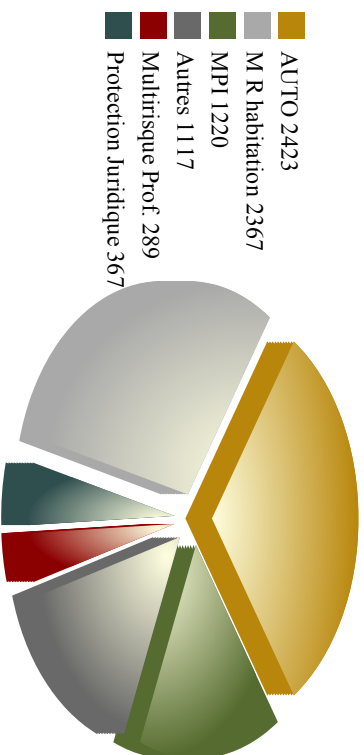
# PORTEFEUILLE : CDA

Période du : 07/11/10

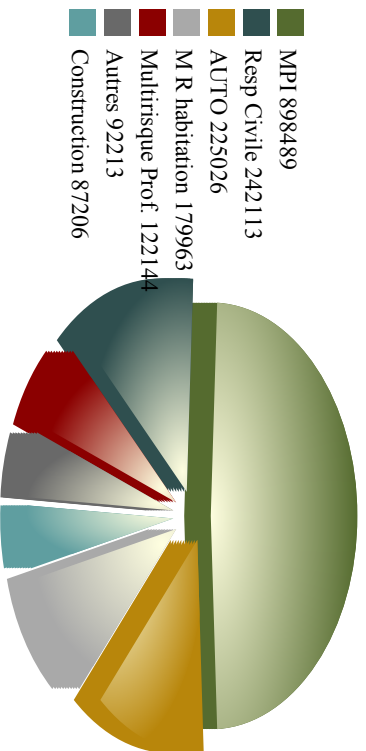
Au : 07/11/11

|                        | Contrats    |    |                   |    |                  |    |      |     | Quittances Emises |    |                  |    | Sinistres   |    |                  |    |
|------------------------|-------------|----|-------------------|----|------------------|----|------|-----|-------------------|----|------------------|----|-------------|----|------------------|----|
|                        | Nb          | %  | Primes            | %  | Comm             | %  | c/nb | c/p | Primes            | %  | Comm             | %  | Nb          | %  | Règl.            | %  |
| Caution                | 3           |    | 1 577             |    | 150              |    |      |     | 726               |    | 64               |    |             |    |                  |    |
| ASSISTANCE             | 14          |    | 1 768             |    | 446              |    |      |     | 1 561             |    | 510              |    |             |    |                  |    |
| assurance crédit       | 1           |    |                   |    |                  |    |      |     | 713               |    | 86               |    |             |    |                  |    |
| Assurance emprunteur   | 69          | 1  | 27 090            |    | 1 959            |    |      |     | 23 772            |    | 1 619            |    |             |    |                  |    |
| ASSURANCE VOYAGE       | 3           |    | 2 286             |    | 421              |    |      |     | 2 142             |    | 467              |    |             |    |                  |    |
| AUTO                   | 2423        | 31 | 1 762 489         | 13 | 225 026          | 12 | 39   | 92  | 1 596 756         | 12 | 206 053          | 10 | 526         | 45 | 350 990          | 10 |
| Avions                 |             |    |                   |    |                  |    |      |     |                   |    |                  |    |             |    |                  |    |
| BATIMENT               |             |    |                   |    |                  |    |      |     |                   |    |                  |    |             |    |                  |    |
| Bris de glace          |             |    |                   |    |                  |    |      |     |                   |    |                  |    |             |    |                  |    |
| Caravanes à poste fixe |             |    |                   |    |                  |    |      |     |                   |    |                  |    |             |    |                  |    |
| Caravaning - plaisan   | 34          |    | 5 758             |    | 1 043            |    |      |     | 5 872             |    | 1 017            |    | 2           |    | 810              |    |
| Chasse                 | 20          |    | 686               |    | 110              |    |      |     | 841               |    | 129              |    | 2           |    | 609              |    |
| Construction           | 40          | 1  | 930 011           | 7  | 87 206           | 5  | 500  | 71  | 142 270           | 1  | 16 215           | 1  | 16          | 1  | 600              |    |
| Divers accidents       | 1           |    |                   |    |                  |    |      |     | 376               |    |                  |    |             |    |                  |    |
| Dommmages aux biens    | 26          |    | 241 296           | 2  | 4 222            |    |      |     | 130 694           | 1  | 3 398            |    | 1           |    | 1 000            |    |
| G.P.C                  | 36          |    | 2 638             |    | 574              |    |      |     | 2 264             |    | 492              |    |             |    |                  |    |
| Garantie des Accidents | 24          |    | 4 326             |    | 617              |    |      |     | 4 205             |    | 605              |    |             |    |                  |    |
| GRELE                  | 4           |    | 18 615            |    | 2 689            |    |      |     | 14 936            |    | 2 088            |    |             |    |                  |    |
| INCENDIE               | 2           |    | 1 409             |    | 280              |    |      |     | 1 416             |    | 280              |    | 1           |    |                  |    |
| Individuelle Agression | 3           |    | 980               |    | 104              |    |      |     |                   |    |                  |    |             |    |                  |    |
| Individuelle Scolaire  | 7           |    | 136               |    | 25               |    |      |     | 108               |    | 19               |    |             |    |                  |    |
| Loisirs                |             |    |                   |    |                  |    |      |     |                   |    |                  |    |             |    |                  |    |
| Loyers Impayés Caren   | 17          |    | 2 584             |    | 497              |    |      |     | 19 788            |    | 2 895            |    | 4           |    |                  |    |
| M R habitation         | 2367        | 30 | 940 357           | 7  | 179 963          | 10 | 33   | 143 | 926 666           | 7  | 177 141          | 9  | 253         | 22 | 375 415          | 11 |
| M R Immeuble           | 73          | 1  | 50 850            |    | 9 037            |    |      |     | 46 258            |    | 8 216            |    | 5           |    | 10 335           |    |
| Maladie                | 227         | 3  | 245 543           | 2  | 28 063           | 2  | 67   | 100 | 189 135           | 1  | 20 071           | 1  |             |    |                  |    |
| MAR, TRANSPORTE        | 19          |    | 19 227            |    | 2 873            |    |      |     | 26 719            |    | 3 919            |    | 1           |    |                  |    |
| Mortalité animaux      | 1           |    | 221               |    | 41               |    |      |     | 178               |    | 33               |    |             |    |                  |    |
| MPI                    | 1220        | 16 | 4 430 979         | 34 | 898 489          | 49 | 306  | 144 | 5 657 081         | 42 | 1 160 752        | 58 | 206         | 18 | 2 505 601        | 74 |
| Multirisque Agricole   | 22          |    | 19 708            |    | 3 843            |    |      |     | 14 354            |    | 2 804            |    | 1           |    | 10 214           |    |
| Multirisque Commune    | 4           |    | 21 790            |    | 1 358            |    |      |     | 26 234            |    | 2 982            |    | 4           |    |                  |    |
| Multirisque Prof.      | 289         | 4  | 731 859           | 6  | 122 144          | 7  | 175  | 117 | 637 929           | 5  | 107 696          | 5  | 61          | 5  | 65 330           | 2  |
| Nav. plaisance         | 22          |    | 8 316             |    | 1 070            |    |      |     | 9 318             |    | 1 255            |    | 1           |    |                  |    |
| PERTE D'EXPLOITA       | 1           |    | 1 049             |    | 124              |    |      |     | 1 080             |    | 124              |    |             |    |                  |    |
| Prévoyance             | 21          |    | 17 438            |    | 2 466            |    |      |     | 13 689            |    | 2 313            |    |             |    |                  |    |
| Protection Juridique   | 367         | 5  | 89 010            | 1  | 17 425           | 1  | 20   | 100 | 84 170            | 1  | 17 983           | 1  | 40          | 3  | 1 915            |    |
| Resp Civile            | 229         | 3  | 3 472 774         | 26 | 242 113          | 13 | 433  | 50  | 3 692 301         | 28 | 259 710          | 13 | 34          | 3  | 34 547           | 1  |
| Risques exceptionnels  | 1           |    |                   |    |                  |    |      |     | 649               |    | 83               |    |             |    |                  |    |
| Tierce Financement     |             |    |                   |    |                  |    |      |     |                   |    |                  |    |             |    |                  |    |
| Transports             |             |    |                   |    |                  |    |      |     |                   |    |                  |    |             |    |                  |    |
| Vie                    | 193         | 2  | 161 242           | 1  | 12 776           | 1  | 50   | 100 | 110 426           | 1  | 15 923           | 1  |             |    |                  |    |
| VOL                    |             |    |                   |    |                  |    |      |     |                   |    |                  |    |             |    |                  |    |
| <b>Total :</b>         | <b>7783</b> |    | <b>13 214 013</b> |    | <b>1 847 151</b> |    |      |     | <b>13 384 624</b> |    | <b>2 016 937</b> |    | <b>1158</b> |    | <b>3 376 218</b> |    |

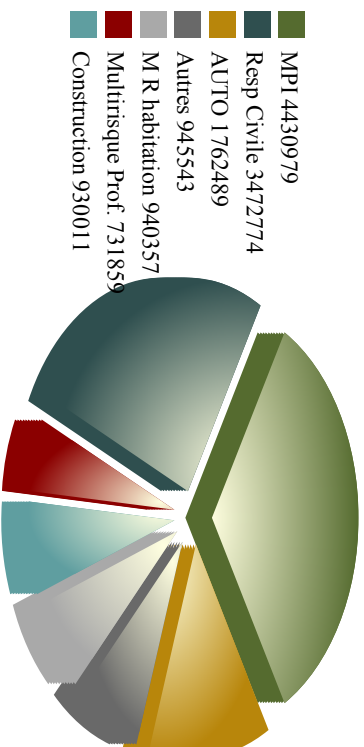
### Nombre de contrats par branche au 07/11/2011



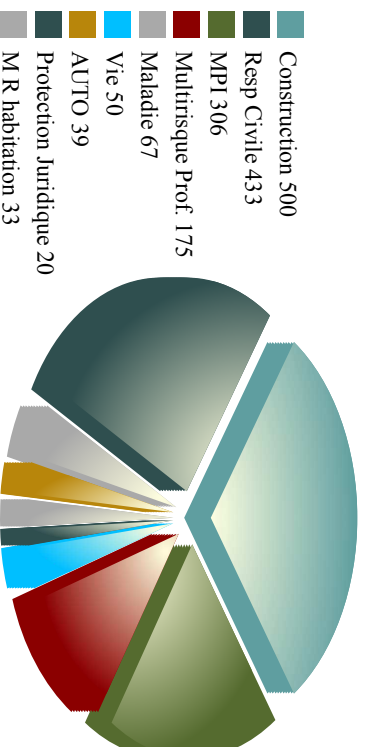
### commissions par branche au 07/11/2011



### primes par branche au 07/11/2011



### rapport % comm à % contrats au 07/11/2011



# Erosion du portefeuille

## VALEUR RÉSIDUELLE exprimée en total des Primes AN HT

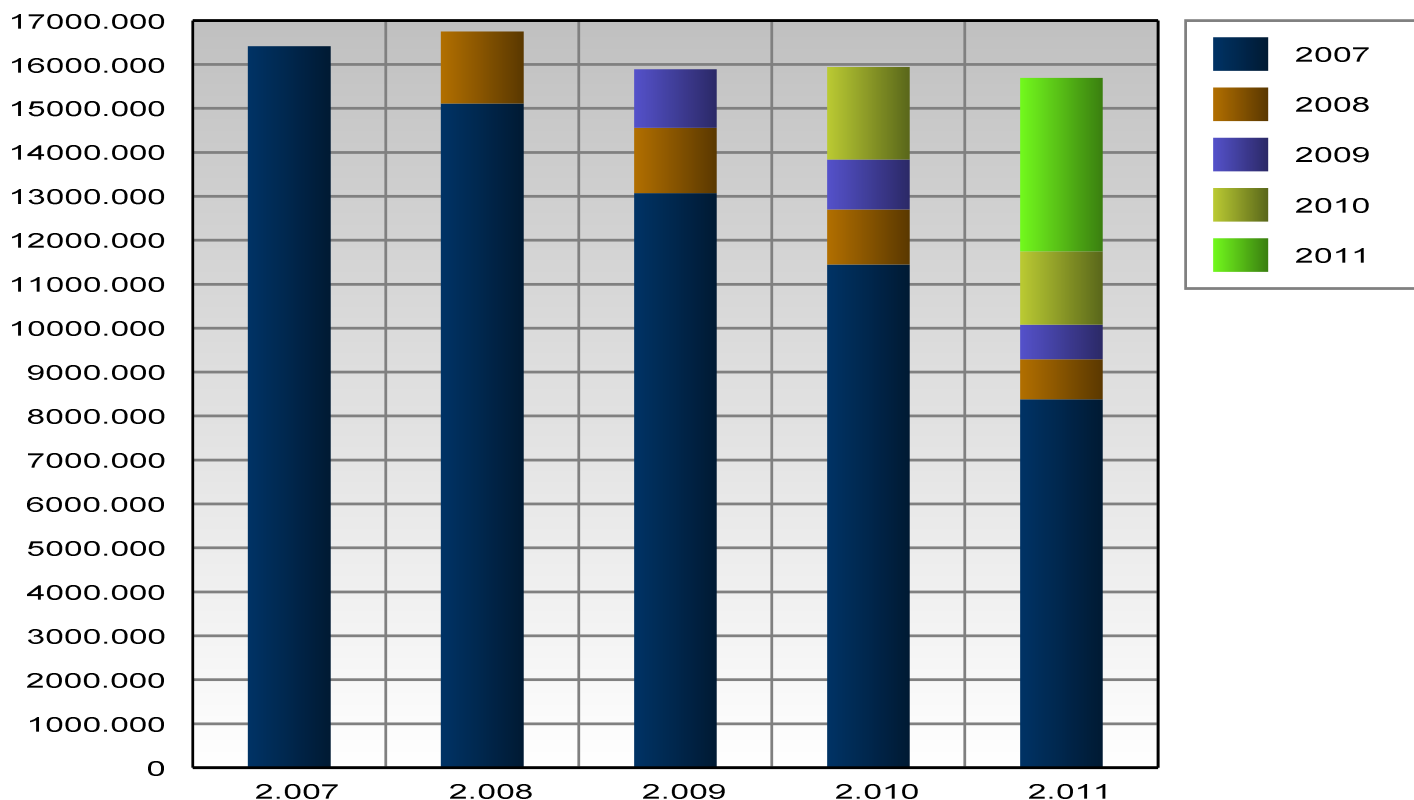
| Année        | A l'Origine | Fin 2007 | Fin 2008 | Fin 2009 | Fin 2010 | Fin 2011 |   |
|--------------|-------------|----------|----------|----------|----------|----------|---|
| 2007         | 16414329    | 16414329 | 15110411 | 13073479 | 11447899 | 8380922  | 0 |
| 2008         | 1680854     | 0        | 1643529  | 1488527  | 1252413  | 912299   | 0 |
| 2009         | 1373299     | 0        | 0        | 1331066  | 1138567  | 786205   | 0 |
| 2010         | 2194064     | 0        | 0        | 0        | 2102861  | 1670444  | 0 |
| 2011         | 4173819     | 0        | 0        | 0        | 0        | 3944842  | 0 |
| <b>TOTAL</b> |             | 16414329 | 16753940 | 15893072 | 15941740 | 15694712 |   |

## VALEUR RÉSIDUELLE exprimée en % , rapportée à la Valeur à l'Origine

| Année | Fin 2007 | Fin 2008 | Fin 2009 | Fin 2010 | Fin 2011 |   |
|-------|----------|----------|----------|----------|----------|---|
| 2007  | 100      | 92,06    | 79,65    | 69,74    | 51,06    | 0 |
| 2008  | 0        | 97,78    | 88,56    | 74,51    | 54,28    | 0 |
| 2009  | 0        | 0        | 96,92    | 82,91    | 57,25    | 0 |
| 2010  | 0        | 0        | 0        | 95,84    | 76,13    | 0 |
| 2011  | 0        | 0        | 0        | 0        | 94,51    | 0 |

## PERTE ANNUELLE exprimée en % , rapportée à la Valeur de l'Année précédente

| Année | Durant 2007 | Durant 2008 | Durant 2009 | Durant 2010 | Durant 2011 |   |
|-------|-------------|-------------|-------------|-------------|-------------|---|
| 2007  | 0           | -7,94       | -13,48      | -28,01      | -26,79      | 0 |
| 2008  | 0           | -2,22       | -9,43       | -26,28      | -27,16      | 0 |
| 2009  | 0           | 0           | -3,08       | -17,63      | -30,95      | 0 |
| 2010  | 0           | 0           | -0,05       | -4,16       | -20,56      | 0 |
| 2011  | 0           | 0           | 0           | -0,1        | -5,39       | 0 |



# Erosion du portefeuille

## VALEUR RÉSIDUELLE exprimée en total des Primes AN HT

| Année | A l'Origine  | Fin 2007 | Fin 2008 | Fin 2009 | Fin 2010 | Fin 2011 |   |
|-------|--------------|----------|----------|----------|----------|----------|---|
| 2007  | 16414329     | 16414329 | 15110411 | 13073479 | 11447899 | 8380922  | 0 |
| 2008  | 1680854      | 0        | 1643529  | 1488527  | 1252413  | 912299   | 0 |
| 2009  | 1373299      | 0        | 0        | 1331066  | 1138567  | 786205   | 0 |
| 2010  | 2194064      | 0        | 0        | 0        | 2102861  | 1670444  | 0 |
| 2011  | 4173819      | 0        | 0        | 0        | 0        | 3944842  | 0 |
|       | <b>TOTAL</b> | 16414329 | 16753940 | 15893072 | 15941740 | 15694712 |   |

## VALEUR RÉSIDUELLE exprimée en % , rapportée à la Valeur à l'Origine

| Année | Fin 2007 | Fin 2008 | Fin 2009 | Fin 2010 | Fin 2011 |   |
|-------|----------|----------|----------|----------|----------|---|
| 2007  | 100      | 92,06    | 79,65    | 69,74    | 51,06    | 0 |
| 2008  | 0        | 97,78    | 88,56    | 74,51    | 54,28    | 0 |
| 2009  | 0        | 0        | 96,92    | 82,91    | 57,25    | 0 |
| 2010  | 0        | 0        | 0        | 95,84    | 76,13    | 0 |
| 2011  | 0        | 0        | 0        | 0        | 94,51    | 0 |

## PERTE ANNUELLE exprimée en % , rapportée à la Valeur de l'Année précédente

| Année | Durant 2007 | Durant 2008 | Durant 2009 | Durant 2010 | Durant 2011 |   |
|-------|-------------|-------------|-------------|-------------|-------------|---|
| 2007  | 0           | -7,94       | -13,48      | -28,01      | -26,79      | 0 |
| 2008  | 0           | -2,22       | -9,43       | -26,28      | -27,16      | 0 |
| 2009  | 0           | 0           | -3,08       | -17,63      | -30,95      | 0 |
| 2010  | 0           | 0           | -0,05       | -4,16       | -20,56      | 0 |
| 2011  | 0           | 0           | 0           | -0,1        | -5,39       | 0 |

